

فصل ۱ سر و گردن

استخوان‌ها و مفاصل Bones and Joints

- ۱-۱ جمجمه: نمای قدامی Skull: Anterior View ۱۰
- ۱-۲ جمجمه: نمای خارجی Skull: Lateral View ۱۲
- ۱-۳ جمجمه: برش میدساجیتال Skull: Midsagittal Section ۱۴
- ۱-۴ دیواره خارجی حفره بینی Lateral Wall of Nasal Cavity ۱۶
- ۱-۵ قاعده کرانیوم: نمای تحتانی Cranial Base: Inferior View ۱۸
- ۱-۶ سوراخ‌های قاعده کرانیال: نمای فوقانی Foramina of Cranial Base: Superior View ۲۰
- ۱-۷ مندیبل: نمای قدامی-خارجی فوقانی Mandible: Anterolateral Superior View ۲۲
- ۱-۸ مندیبل: نمای خلفی چپ Mandible: Left Posterior View ۲۴
- ۱-۹ مفصل تمپورومندیبولار Temporomandibular Joint ۲۶
- ۱-۱۰ دندان‌ها Teeth ۲۸
- ۱-۱۱ مهره‌های گردنی: اطلس و آکسیس Cervical Vertebrae: Atlas and Axis ۳۰
- ۱-۱۲ رباط‌های کرانیوسرویکال خارجی External Craniocervical Ligaments ۳۲
- ۱-۱۳ رباط‌های کرانیوسرویکال داخلی Internal Craniocervical Ligaments ۳۴
- ۱-۱۴ غضروف‌های حنجره Cartilages of Larynx ۳۵

عضلات Muscles

- ۱-۱۵ عضلات حالت دهنده صورت: نمای طرفی Muscles of Facial Expression: Lateral View ۳۸
- ۱-۱۶ عضلات حالت دهنده صورت: نمای طرفی Muscles of Facial Expression: Lateral View ۴۰
- ۱-۱۷ عضلات حالت دهنده صورت: نمای طرفی Muscles of Facial Expression: Lateral View ۴۲
- ۱-۱۸ عضلات خارجی چشم Extrinsic Eye Muscles ۴۳
- ۱-۱۹ عضلات خارجی چشم Extrinsic Eye Muscles ۴۵
- ۱-۲۰ عضلات درگیر در جویدن Muscles Involved in Mastication ۴۸
- ۱-۲۱ عضلات درگیر در جویدن Muscles Involved in Mastication ۵۰
- ۱-۲۲ عضلات درگیر در جویدن Muscles Involved in Mastication ۵۲
- ۱-۲۳ عضلات درگیر در جویدن Muscles Involved in Mastication ۵۳
- ۱-۲۴ کف دهان Floor of Mouth ۵۶
- ۱-۲۵ کف دهان Floor of Mouth ۵۸
- ۱-۲۶ زبان Tongue ۶۰
- ۱-۲۷ زبان Tongue ۶۱
- ۱-۲۸ زبان Tongue ۶۴
- ۱-۲۹ سقف دهان Roof of Mouth ۶۵
- ۱-۳۰ سقف دهان Roof of Mouth ۶۷
- ۱-۳۱ سقف دهان Roof of Mouth ۶۹
- ۱-۳۲ عضلات حلق Muscles of Pharynx ۷۱
- ۱-۳۳ عضلات حلق Muscles of Pharynx ۷۳
- ۱-۳۴ عضلات حلق Muscles of Pharynx ۷۵
- ۱-۳۵ عضلات حلق Muscles of Pharynx ۷۷
- ۱-۳۶ عضلات گردن: نمای قدامی Muscles of Neck: Anterior View ۸۰
- ۱-۳۷ عضلات اینفراهیوئید و سوپراهیوئید Infrahyoid and Suprahyoid Muscles ۸۲

- ۳۸-۱ عضلات اینفراهیوئید و سوپراهیوئید Infrahyoid and Suprahyoid Muscles ۸۴
- ۳۹-۱ عضلات اینفراهیوئید و سوپراهیوئید Infrahyoid and Suprahyoid Muscles ۸۶
- ۴۰-۱ عضلات سوپراهیوئید Suprahyoid Muscles ۸۸
- ۴۱-۱ عضلات سوپراهیوئید Suprahyoid Muscles ۹۰
- ۴۲-۱ عضلات داخلی حنجره Intrinsic Muscles of Larynx ۹۲
- ۴۳-۱ عضلات داخلی حنجره Intrinsic Muscles of Larynx ۹۴
- ۴۴-۱ عضلات حنجره Muscles of Larynx ۹۶
- ۴۵-۱ حنجره Larynx ۹۸
- ۴۶-۱ عضلات پرهورتبرال Prevertebral Muscles ۱۰۰
- ۴۷-۱ عضلات پرهورتبرال Prevertebral Muscles ۱۰۲

اعصاب Nerves

- ۴۸-۱ اعصاب پوستی سر و گردن Cutaneous Nerves of Head and Neck ۱۰۴
- ۴۹-۱ شاخه‌های عصب فاشیال Facial Nerve Branches ۱۰۶
- ۵۰-۱ اعصاب اوکولوموتور، تروکلنار و ابدوسنت Oculomotor, Trochlear, and Abducens Nerves: Schema ۱۰۸
- ۵۱-۱ اعصاب چشم Nerves of Orbit ۱۱۰
- ۵۲-۱ اعصاب حفره بینی Nerves of Nasal Cavity ۱۱۲
- ۵۳-۱ اعصاب حفره دهان Nerves of Oral Cavity ۱۱۴
- ۵۴-۱ حفره پتریگوبالاتین Pterygopalatine Fossa ۱۱۶
- ۵۵-۱ اعصاب اتونوم در سر Autonomic Nerves in Head ۱۱۸
- ۵۶-۱ عصب گلوسفارینژئال Glossopharyngeal Nerve ۱۲۰
- ۵۷-۱ شبکه گردنی Cervical Plexus In Situ ۱۲۲

عروق Vessels

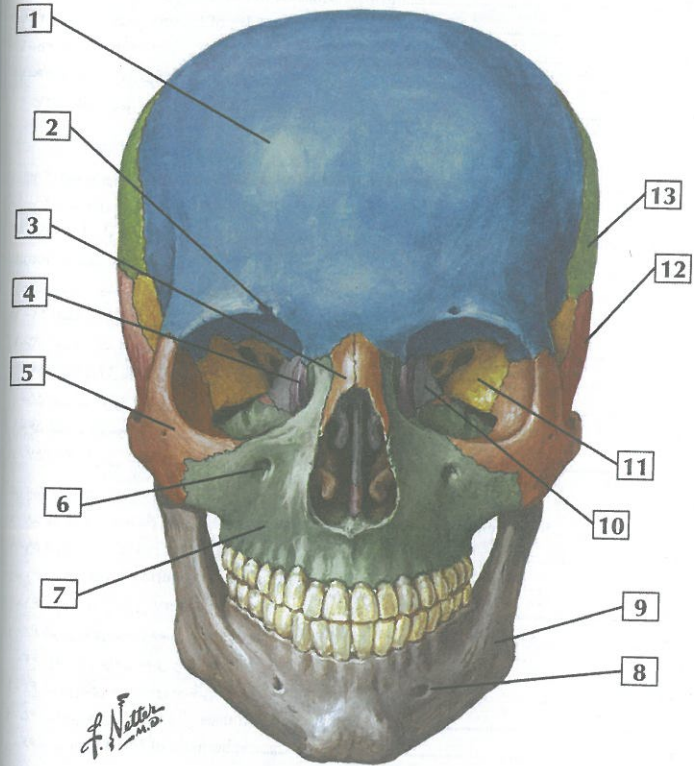
- ۵۸-۱ شریان‌ها و وریدهای سطحی گردن Superficial Veins and Arteries of Neck ۱۲۴
- ۵۹-۱ شریان ساب‌کلاوین Subclavian Artery ۱۲۵
- ۶۰-۱ شریان کاروتید Carotid Arteries ۱۲۷
- ۶۱-۱ شریان ماگزیلاری Maxillary Artery ۱۲۹
- ۶۲-۱ شریان‌های نواحی دهان و حلق Arteries of Oral and Pharyngeal Regions ۱۳۲
- ۶۳-۱ وریدهای نواحی دهان و حلق Veins of Oral and Pharyngeal Regions ۱۳۴
- ۶۴-۱ شریان‌های مغز: نمای تحتانی Arteries of Brain: Inferior View ۱۳۶
- ۶۵-۱ سینوس‌های وریدی دورال Dural Venous Sinuses ۱۳۷
- ۶۶-۱ مننژ Schematic of Meninges ۱۳۹

احشاء Viscera

- ۶۷-۱ ناحیه سطحی صورت و غده پاروتید Superficial Face and Parotid Gland ۱۴۲
- ۶۸-۱ دستگاه اشکی Lacrimal Apparatus ۱۴۴
- ۶۹-۱ کره چشم: برش عرضی Eyeball: Horizontal Section ۱۴۶
- ۷۰-۱ اتاقک‌های قدامی و خلفی چشم Anterior and Posterior Chambers of the Eye ۱۴۸
- ۷۱-۱ گوش: مقطع فرونتال Ear: Frontal Section ۱۵۲
- ۷۲-۱ حفره تیمپانیک Tympanic Cavity ۱۵۴
- ۷۳-۱ دیواره خارجی حفره بینی Lateral Wall of Nasal Cavity ۱۵۴
- ۷۴-۱ غدد بزاقی Salivary Glands ۱۵۶
- ۷۵-۱ غدد تیروئید و پاراتیروئید: نمای خلفی Parathyroid and Thyroid Glands: Posterior View ۱۵۸
- ۷۶-۱ حلق: نمای خلفی باز شده Pharynx: Opened Posterior View ۱۶۰

استخوان‌ها و مفاصل Bones and Joints

۱-۱ جمجمه: نمای قدامی Skull: Anterior View



F. Netter M.D.

جمجمه: نمای قدامی

- | | |
|---|-------------------------------------|
| ۲. شیار (سوراخ) سوپرااوربیتال - Supraorbital notch | ۱. استخوان فرونتال Frontal bone |
| ۴. استخوان لاکریمال Lacrimal bone | ۳. استخوان نازال Nasal bone |
| ۶. سوراخ اینفراوربیتال - Infraorbital foramen | ۵. استخوان زیگوماتیک Zygomatic bone |
| ۸. سوراخ منتال Mental foramen | ۷. ماگزایلا Maxilla |
| ۱۰. صفحه اوربیتال استخوان اتموئید - Orbital plate of ethmoid bone | ۹. مندیبل Mandible |
| ۱۲. استخوان تمپورال Temporal bone | ۱۱. استخوان اسفنوئید Sphenoid bone |
| | ۱۳. استخوان پاریتال Parietal bone |

نکته: استخوان‌های نوروکرائیوم با همدیگر در مفاصلی ثابت و فیبروزی تحت عنوان درز فیوژ می‌شوند.

دو دسته‌بندی برای استخوان جمجمه وجود دارد که شامل نوروکرائیوم (۸ استخوان) که مغز را احاطه کرده و ویسروکرائیوم یا استخوان‌های صورت (۱۴ استخوان) می‌باشد.

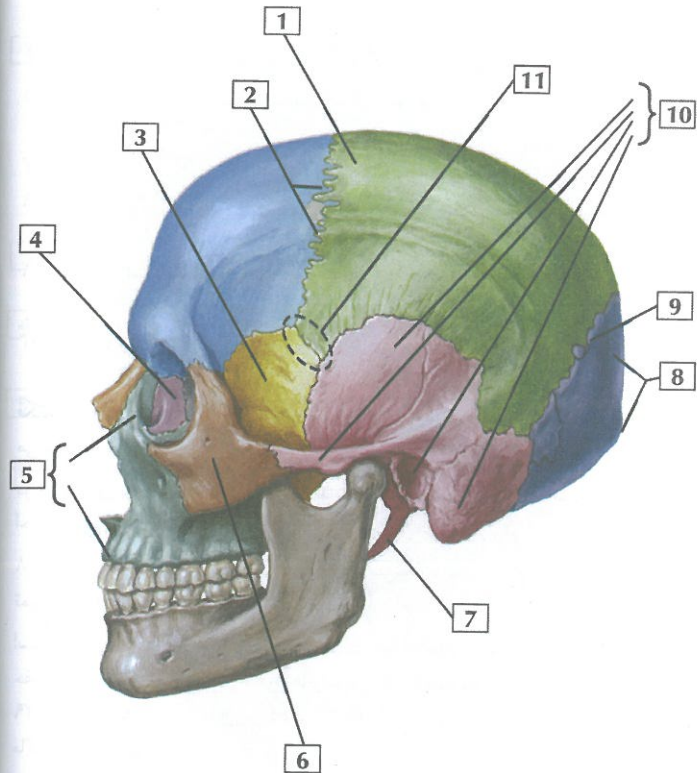
۸ استخوان نوروکرائیوم عبارتند از: فرونتال، اکسی‌پیتال، اتموئید، اسفنوئید و استخوان‌های تمپورال و پاریتال. واژه کرائیوم، به اسکلت سر اشاره دارد.

استخوان‌هایی که در ارتباط با جمجمه هستند نیز شامل استخوان‌چه‌های گوش (۳ استخوان در حفره گوش میانی) و استخوان منفرد هایوئید می‌باشند. جمجمه و استخوان‌های مرتبط با آن ۲۹ استخوان متفاوت را تشکیل می‌دهند (۳۲ دندان در بزرگسالان نیز بخش‌هایی از مندیبل و ماگزایلا می‌باشند).

بالینی: شکستگی‌های بخش میانی صورت تحت عنوان شکستگی‌های Lefort دسته‌بندی می‌شوند:

- Lefort I: شکستگی افقی جداکننده ماگزایلا در امتداد کف بینی.
- Lefort II: شکستگی هرمی شکل که هر دو استخوان ماگزایلا، استخوان‌های بینی، لبه‌های اینفراوربیتال و کف کاسه چشم (اوربیت) را دربر می‌گیرد.
- Lefort III: شامل شکستگی Lefort II و هر دو استخوان زیگوماتیک می‌باشد که ممکن است سبب انسداد راه هوایی، انسداد مجرای نازولاکریمال و نشت مایع مغزی نخاعی می‌شود.

۱-۲ جمجمه: نمای خارجی Skull: Lateral View



جمجمه: نمای خارجی

۱. استخوان پاریتال Parietal bone
۲. درز کرونال Coronal suture
۳. استخوان اسفنوئید Sphenoid bone
۴. استخوان لاکریمال Lacrimal bone
۵. استخوان ماگزایلا (زائده فرونتال، زائده آلوئولار) - Maxilla (Frontal process; Alveolar process)
۶. استخوان زایگوماتیک Zygomatic bone
۷. زائده نیزه ای استخوان تمپورال Styloid process of temporal bone
۸. استخوان اکسی پیتال (برجستگی اکسی پیتال خارجی) Occipital bone (External occipital protuberance)
۹. درز لامبدوئید Lambdoid suture
۱۰. استخوان تمپورال (بخش اسکواموس، زائده زایگوماتیک، مجرای گوش خارجی، زائده ماسئوئید) Temporal bone (Squamous part; Zygomatic process; Mastoid process)
۱۱. تریون Pterion

نکته: نمای طرفی، تعداد زیادی از استخوان‌های کranیوم و چند درز جمجمه را نشان می‌دهد که درزهای فیبروزی ثابت بین استخوان‌های جمجمه قرار دارند. درز کورونال بین استخوان فرونتال و جفت استخوان‌های پاریتال قرار دارد. درز لامبدوئید نیز بین جفت استخوان‌های پاریتال و استخوان اکسی پیتال قرار دارد.

تریون محل اتصال استخوان‌های فرونتال، پاریتال، اسفنوئید و تمپورال می‌باشد. ضربه به سر یا شکستگی جمجمه در این ناحیه خطرناک است زیرا استخوان در این ناحیه نازک بوده و شریان مننژیال میانی که مننژ پوشاننده مغز را خونرسانی می‌کند، در عمق این ناحیه قرار دارد. استریون نیز محل اتصال استخوان‌های تمپورال، پاریتال و اکسی پیتال می‌باشد.

بالینی: شکستگی‌های جمجمه ممکن است تحت عنوان ذیل دسته‌بندی شوند:

- خطی Linear: شکستگی با خط شکستگی مشخص
- خرد شده Comminuted: شکستگی همراه با تشکیل چندین قطعه استخوانی (قطعات به سمت داخل فشرده شده و ممکن است سبب پارگی سخت‌شامه شوند).
- دیاستاسیک Diastatic: شکستگی در امتداد یک خط درزی
- بازیلر Basilar: شکستگی قاعده جمجمه

ضربه به ناحیه تریون ممکن است به شریان مننژیال میانی که درست در عمق این ناحیه نازک استخوانی قرار دارد، آسیب وارد کرده و منجر به خونریزی ای‌دورال یا اکسترادورال (خونریزی بین لایه پریوستیال سخت‌شامه و استخوان پوشاننده) شود.